

# Sıcak detaylarla dolu konforlu bir yaşam

TASARIM VE UYGULAMA  
KONUSUNDA MİMAR MERVE BENİCE  
MUSLUOĞLU'NDAN YARDIM ALINAN  
NİŞANTAŞI'NDAKİ 90 METREKARELİK  
EV, İŞLEVSEL, KONFORLU VE SICAK  
DETAYLARLA DÖLÜ.

HAZIRLAYAN GÜNSELİ BÜYÜKSAĞIŞ FOTOGRAFLAR İBRAHİM ÖZBUNAR

● Ev çok büyük olmadığı için tüm mekanlar maksimumda kullanılmış. Salon ev sahiplerinin en çok vakit geçirdiği mekan. Bu nedenle salonun konforuna özellikle önem vermişler. Rahat bir köşe koltuk tercih etmişler. Koltuk Modoko'dan.



● Evin içinde bulunan ateş tuğla duvarlar ve eski tip masif parkeler, ev sahiplerine dekorasyon konusunda yol göstermiş.

Nişantaşı'nda bir apartman dairesindeyiz. 90 metrekare üzerinde iki oda bir salondan oluşan dairenin ev sahipleri Hande ve Barış Demirel çifti. Genç çift bu evde minik oğulları Bulut ve yakında aileye katılacak bebekleri için sıcak bir dünya yaratmış. Demirel çifti, ailelerine ait bu daireye 2011 yılında taşınmış. Tasarım ve uygulama konusunda Mimar Merve Benice Musluoğlu'ndan yardım alarak öncesinde işyeri olarak kullanılan dairede bir takım değişiklikler yapmışlar: "Evin mutfuğu yoktu. Bir oda ve bir salondan oluşuyordu. Mutfuğu, girişin yanına açık mutfak olarak yerleştirdik. Büyük tek oda olan mekanı bölerek iki yatak odası haline dönüştürdük. Zeminlerde mevcut masif parkeleri korumak istedik. Bu sebeple parkeleri sistre cila yaptık. Bina eski olduğu için duvarlarında yapım sırasında



● Tınak, ayna ve yemek masasının üzerindeki aydınlatma Art House Ortaköy Art&Antiques Shop'tan. Mutfak dolapları ve yemek masasını Betül Mobilya yapmış. Sandalyeler ise Büyükkada'da bir eskiciden.



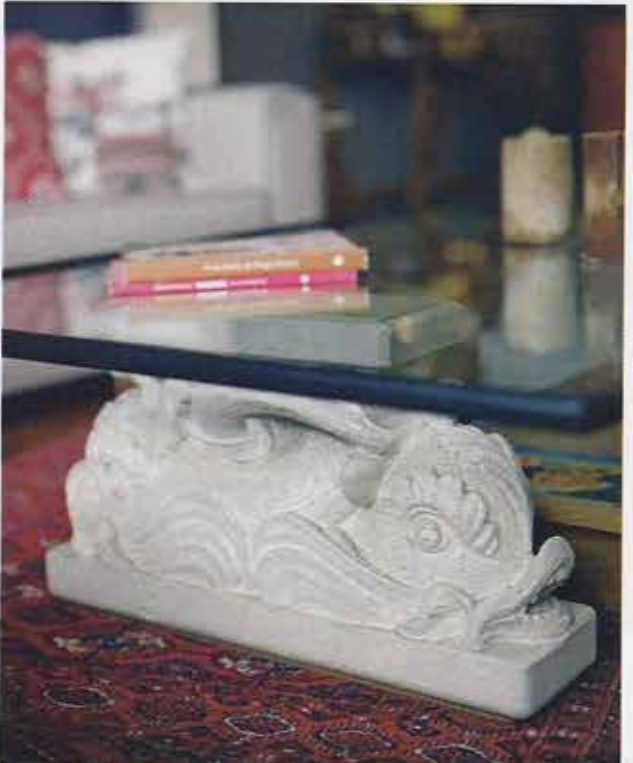


● Evin en renkli ve hareketli mekanı mutfak. Bu alanda bolca raf ve dolaba yer verilmiş. Renkli aksesuarlar ise mutfaka hareket katmış. Barın üzerinde yer alan renkli aydınlatmalar Galata'da el yapımı aydınlatmalar yapan Lightwork'den alınmış.

*"Bizim için önemli olan evimizin işlevselliği, konforu ve sıcaklığıydı. Bunu yakaladığımızı düşünüyoruz. Evimizin bizim kişiliğimizi ve yaşam tarzımızı yansıtması önemli"*

ateş tuğla kullanılmış. Bu ateş tuğlaları belli yerlerde göstermek istedik ve duvar sıvasını kazıyarak tuğlaları ortaya çıkardık. Evde bulunan eski tip döküm radyatörleri ise sadece renklerini değiştirerek muhafaza ettik."

Demirel çifti evlerinde eski ve yeni eşyaları bir araya getirmiş. Bu eşyaları keyifle seçmişler bu nedenle hepsini çok seviyorlar, ama salondaki orta sehpanın onlar için ayrı bir yeri var: "Orta







● Yatak odasında aydınlığı korumak için mobilyalarda açık renkleri tercih etmişler. Mümkün olduğunca az eşya ve aksesuar kullanılmış. Ayna ve konsol Art House Ortaköy Art&Antiques Shop'tan alınmış.



● Yatak odasındaki dolaplar marangoza yaptırılmış. Aileye yeni katılacak bebeğin yatağı da şimdilik bu odada kendine yer bulmuş.



● Odanın bir duvar manyetik kara tahta. Böylece Bulut istediği gibi resim yapıyor.



● Çocuk odasında büyük mobilyalar kullanmak yerine oyun alanının geniş olmasına dikkat edilmiş.



*"Evimiz beyaz ve gri zemin üzerine renkli ayrıntılardan oluşuyor. Beyaz ve grinin birleşmesinin evdeki derinlik hissini artırdığını düşünüyoruz."*

sehpamız aile büyüklerimizden birinin hediyesi ve en sevdiğim parçalardan. Ayaklarındaki yunus figürlerinin uğur getirdiğini düşünüyorum. Tablasının cam olması da onu göz yormayan işlevsel bir parça haline getiriyor." Çift, çalıştıkları için kapalı bir mutfakta zaman geçirmek istememiş, bu nedenle açık mutfağı tercih etmişler. Böylece ailenin gelen misafirleriyle sürekli iletişimde olması sağlanmış. Evin banyosu ise oldukça ufak ama kullanışlı. Çamaşır makinesi banyonun hemen yanındaki bir dolabın içine gizlenmiş.



● Banyo kapısı kırmızıya boyanarak renklendirilmiş. Banyo dolabı ise marangoza özel olarak yaptırılmış.

